

Tutorial paso a paso

Cómo usar la plantilla de certificado en Canva



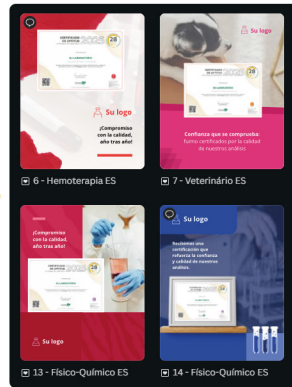
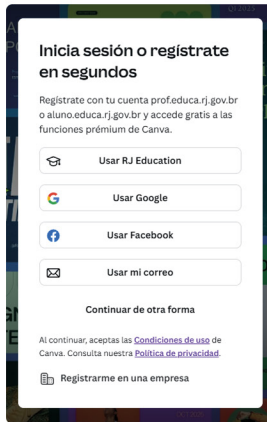
Ensayo de
Aptitud



Acceso a la plantilla

1. Haga clic en el enlace de la plantilla proporcionado por Controllab.
2. El enlace abrirá la página de inicio de sesión de Canva.
3. Puede registrarse usando correo electrónico, Google o Facebook.
4. Después de iniciar sesión, Canva abrirá automáticamente la plantilla.

Observación: al abrir la plantilla desde el enlace, Canva crea una copia editable del modelo. La plantilla original no se modificará.



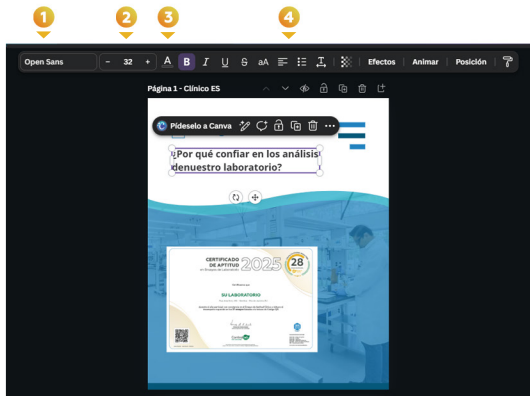
Editando los textos de la plantilla

1. Haga clic directamente sobre el texto que desea modificar.
2. El texto quedará seleccionado y aparecerá un cursor.

En la barra superior, puede:

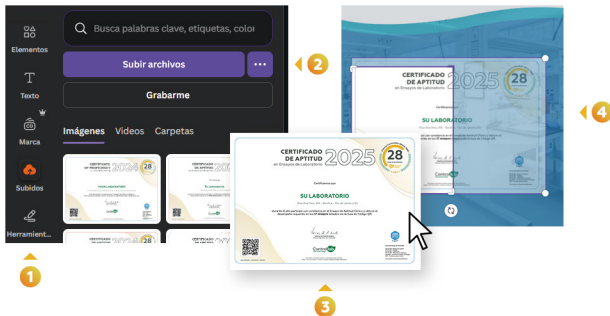
- 1 Cambiar la fuente
- 2 Ajustar el tamaño del texto
- 3 Cambiar el color
- 4 Centrar, alinear, etc.

Consejo: Para preservar el aspecto visual de la plantilla, evite modificar los demás elementos.



Sustitución del certificado modelo

- 1 En la barra lateral izquierda, haga clic en Subidos.
- 2 Haga clic en **Subir archivos** **...**
- 3 Arrastre su certificado sobre el certificado modelo.
- 4 Ajuste el tamaño hasta que encaje correctamente.



Inserción del logo del laboratorio

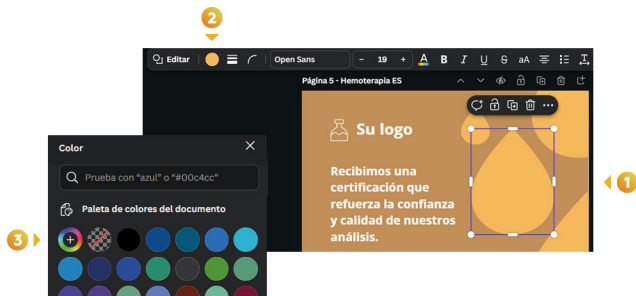
- Al igual que el certificado, cargue el logotipo en la pestaña Subidos.
- Haga clic en el logotipo para insertarlo en el diseño.
- Prefiera archivos en formato PNG.

Cambio de colores

Para cambiar los colores:

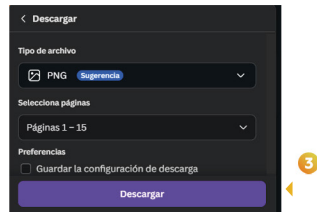
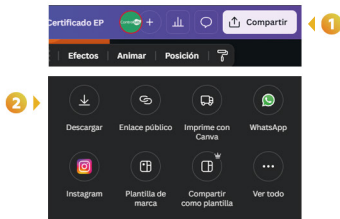
- 1 Haga clic en el elemento deseado (fondo, franja, forma o texto).
- 2 En la barra superior, haga clic en el ícono de color.
- 3 Elija un nuevo color o introduzca el código del color institucional.

Recomendación: evite el exceso de colores o elementos para mantener una lectura clara y profesional.



Descarga

- 1 Haga clic en **Compartir** (esquina superior derecha).
- 2 Haga clic en **Descargar**.
- 3 Elija el formato deseado: PNG/JPG.



Mira el tutorial

